

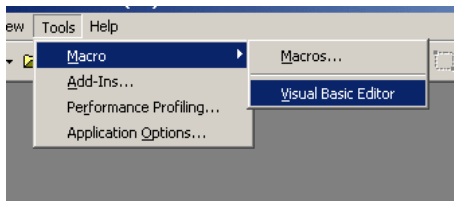
## INVENTOR

Der Import der Daten erfolgt durch ein Makro, das in CFturbo für die jeweilige Geometrie erzeugt wird. Diese Makro wird in Inventor 11 geladen und ausgeführt. Das Makro lädt Kurven und konstruiert daraus alle Flächen des Models.

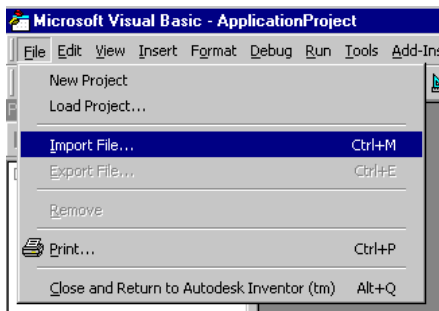
## FÜR LAUFRÄDER & SPIRALGEHÄUSE

Um ein Makro zu starten muss dieses in ein bestehendes Projekt importiert werden.

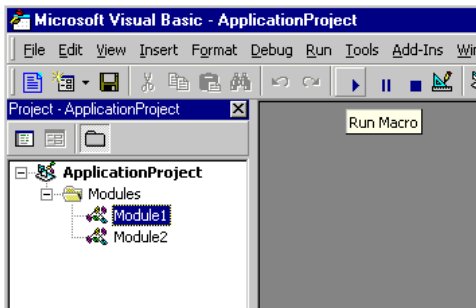
### Wechsel zum Visual Basic Editor




- Tools | Macro | Visual Basic Editor



- bestehendes Projekt laden (File | Load Project...), in welches das Makro integriert werden soll, oder neues Projekt erstellen (File | New Project...)
- Importieren der \*.bas Datei (File | Import File...) und im folgenden Fenster die „\*.bas“ Datei auswählen.



- importiertes Makro ausführen durch Betätigen des Schalters  oder im Menü Tools | Macro auswählen und Programmteil „Main“ ausführen